

SANYO SPECIAL STEEL -the Confident Choice-

SCM 系プラスチック金型用鋼
PCM30

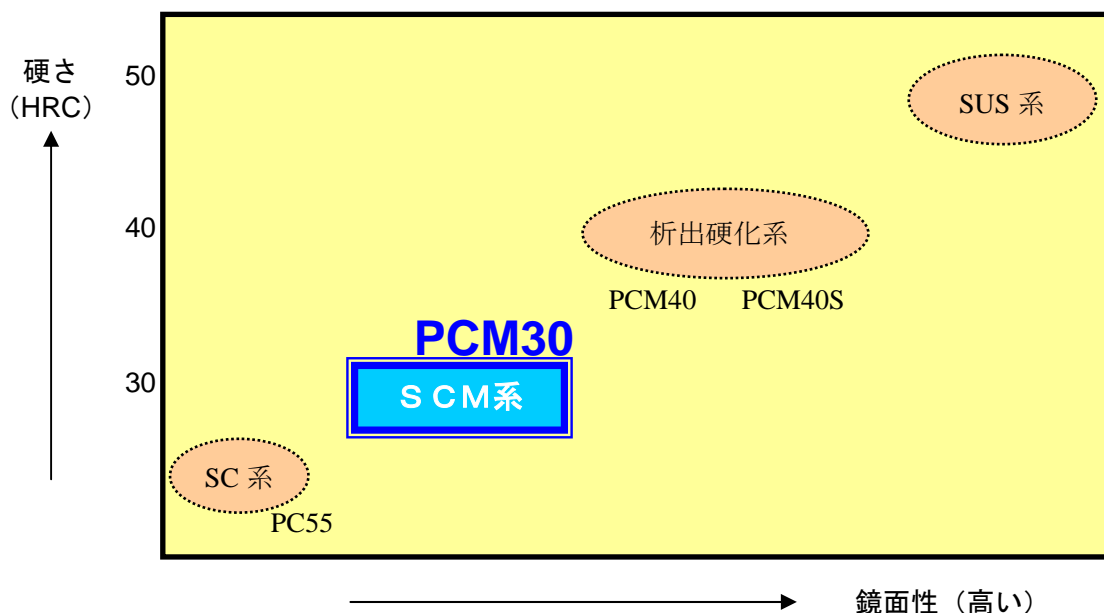
山陽特殊製鋼株式会社

<http://www.sanyo-steel.co.jp/>

SCM系プラスチック金型用鋼 PCM30

PCM30の特徴と位置付け

1. SCM系のプラスチック金型用鋼です。
2. 表面硬度 42~46HS (約 30~33HRC) のプリハードン状態で納入いたします。
3. 軸受鋼製造で培った技術により、酸化物系・窒化物系介在物が少なく、高い清浄度を有します。
4. 鋼材中心部でも十分な靱性を有します。



PCM30の位置付け

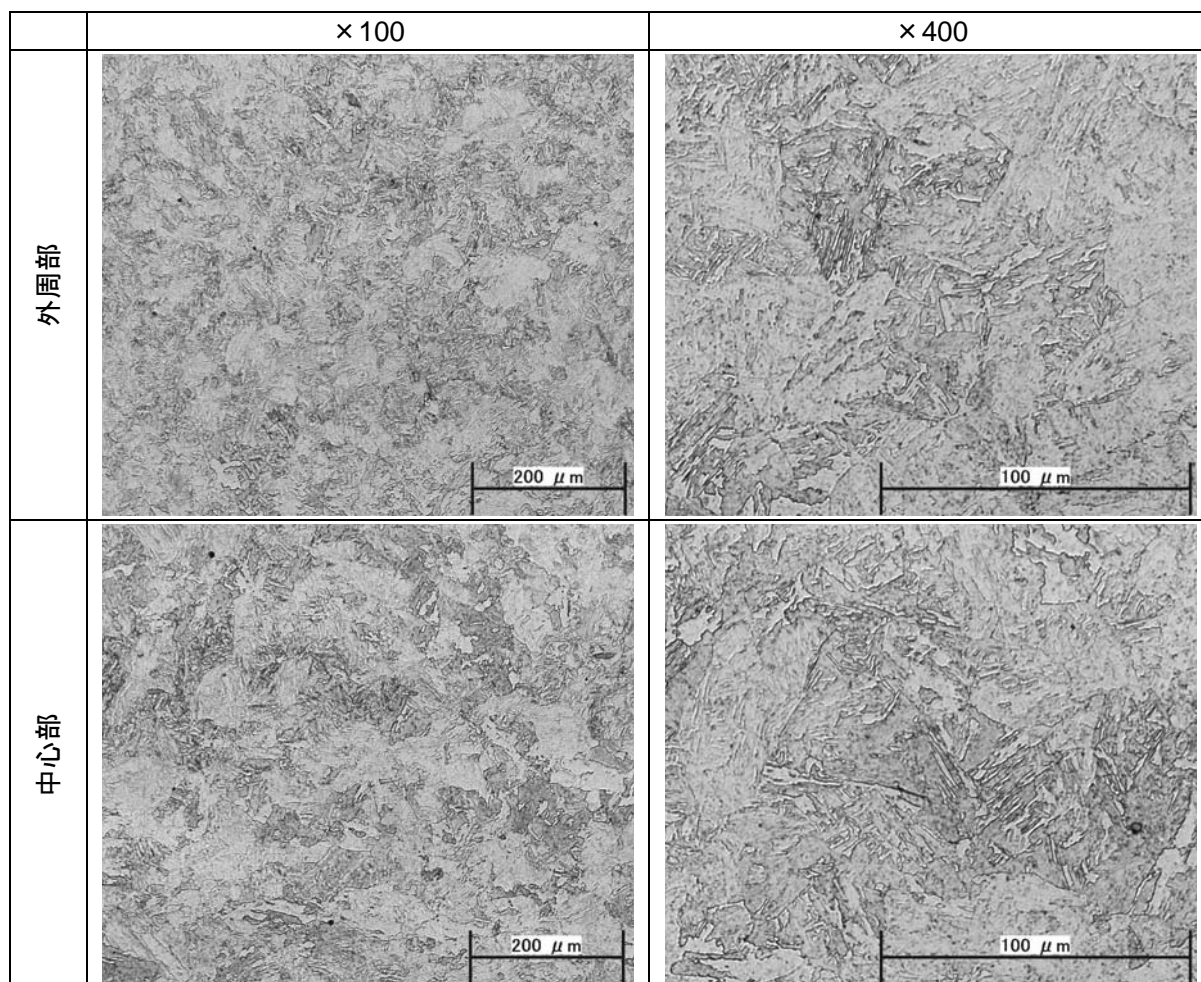
用途

- 大型汎用型
- 鏡面適用型

◆ 化学成分

主要成分 : Fe-0.38%C-1.2%Mn-1.1%Cr-0.25%Mo (mass%)

◆ ミクロ組織



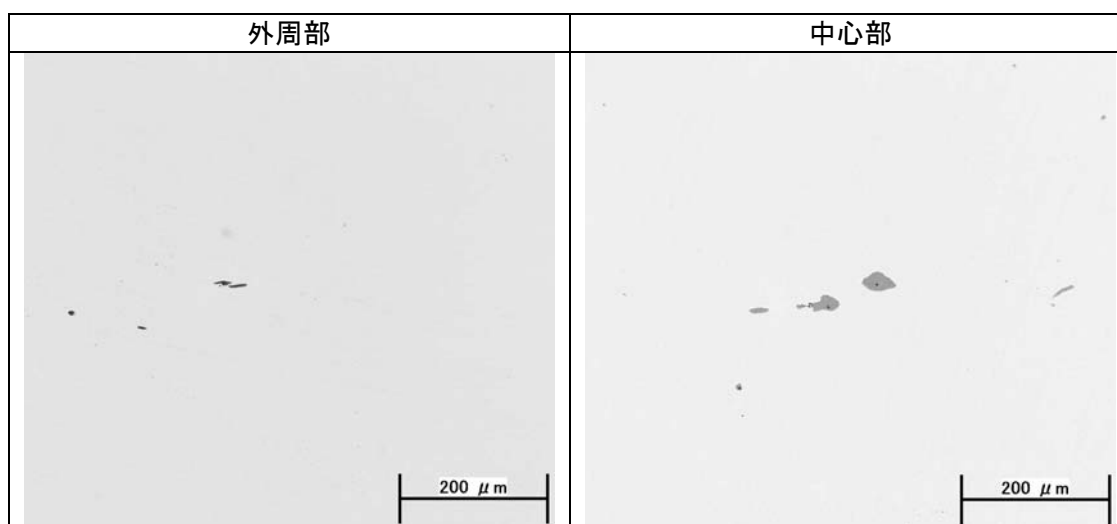
◆ 清浄度

JIS 介在物点算結果 (JIS G 0555 付属書 1)

寸法	鋼材部位	A系 (dA)	B系 (dB)	C系 (dC)	合計 (dA+dB+dC)
410H × 1020W	外周部	0.038	0.000	0.000	0.038
	中周部	0.046	0.000	0.002	0.048
	中心部	0.052	0.000	0.002	0.054
350H × 810W	外周部	0.031	0.000	0.002	0.033
	中周部	0.038	0.000	0.002	0.040
	中心部	0.046	0.000	0.004	0.050
270H × 810W	外周部	0.029	0.000	0.002	0.031
	中周部	0.048	0.000	0.002	0.050
	中心部	0.048	0.000	0.004	0.052

ASTM 介在物評価結果 (ASTM E45-05)

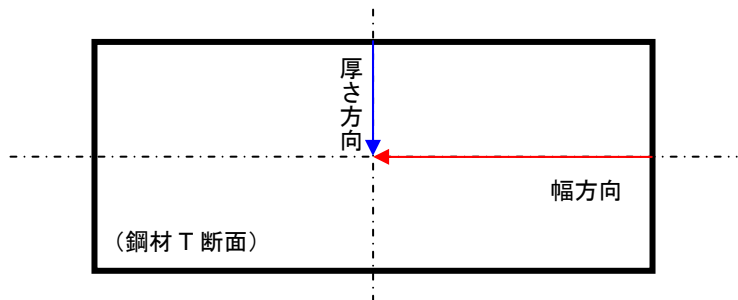
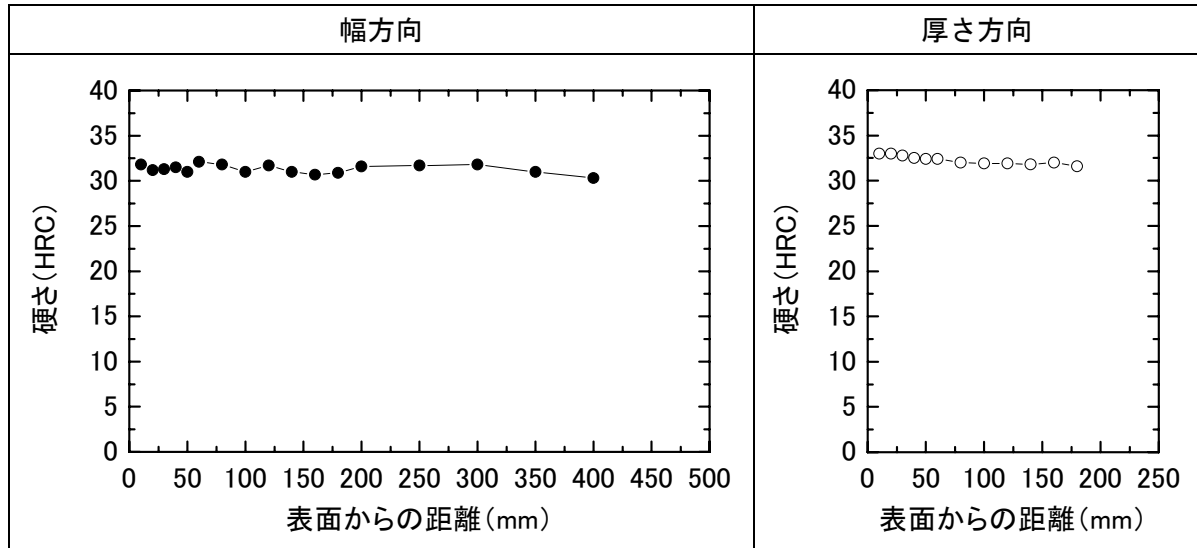
寸法	鋼材部位	A		B		C		D	
		T	H	T	H	T	H	T	H
410H × 1020W	外周部	0	1	0	0	0	0	1.5	1
	中周部	0	1	0.5	0	0	0	1.5	1
	中心部	0	0.5	0	0	0	0	1.5	1
350H × 810W	外周部	0	0.5	0	0	0	0	1.5	1
	中周部	0	1	0	0	0	0	1.5	1
	中心部	0	0.5	0	0	0	0	1.5	1
270H × 810W	外周部	0.5	1	0.5	0	0	0	1.5	0.5
	中周部	0.5	1	0.5	0	0	0	1.5	1
	中心部	0.5	0.5	0.5	0	0	0	1	1



介在物(MnS)組織の一例 (L面、研磨まま)

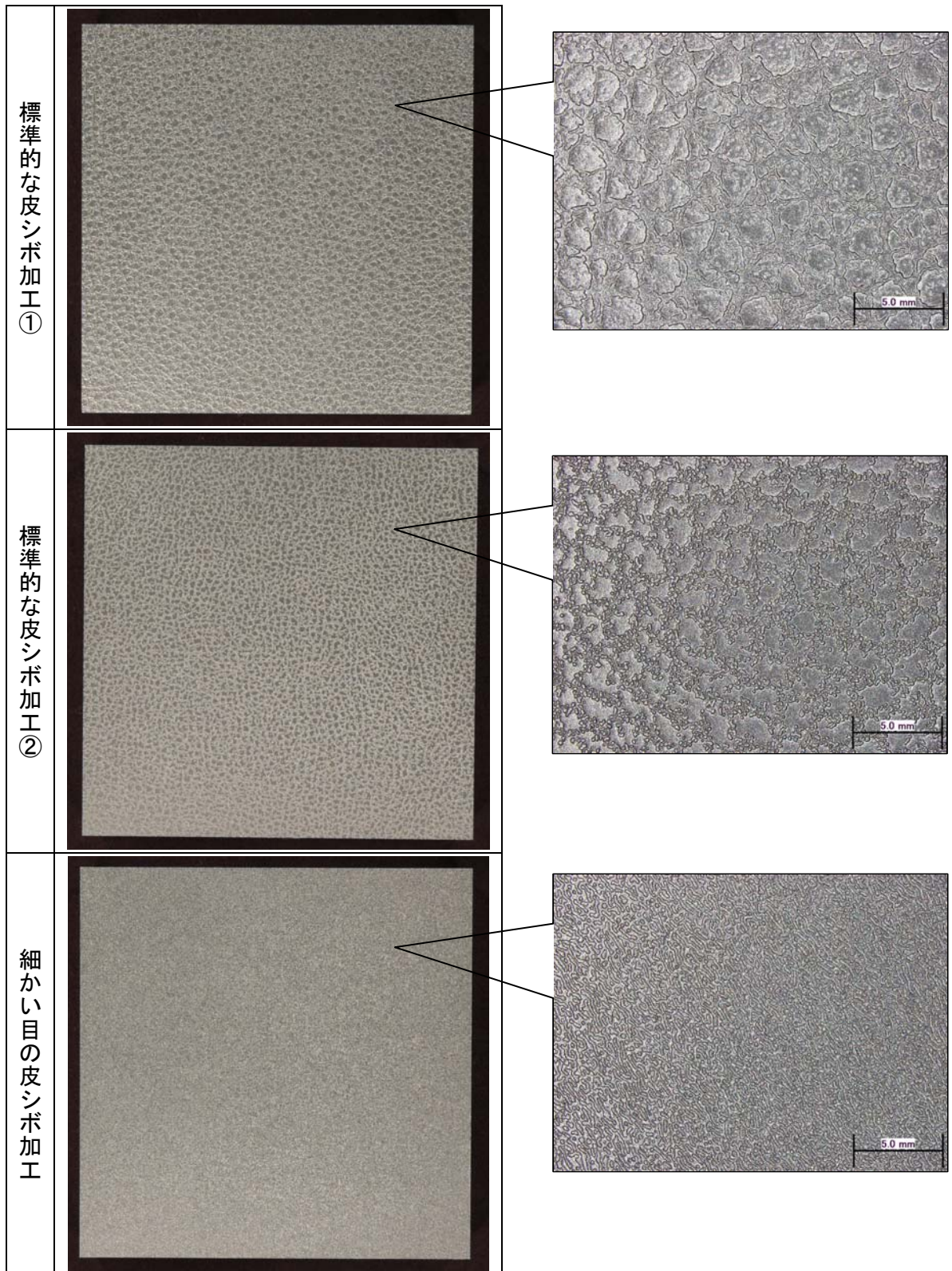
◆ 内部硬さ分布

<素材寸法 : 360H × 810W>



◆ シボ加工性

・ # 4 2 砥石研削後、エッチング処理



山陽特殊製鋼株式会社
SANYO SPECIAL STEEL Co.,LTD.

〒672-8677 兵庫県姫路市飾磨区中島 3007 番地
研究・開発センター 高合金鋼グループ
TEL (079)235-6290 FAX(079)235-6157

ご注意

本資料に記載された技術情報は、製品の代表的な特性や性能を説明する参考値であり、規格として既定されている項目以外はこれを保障するものではありません。本資料に記載されている情報の誤った使用または、不適切な使用などによって生じた損害については責任を負いかねますのでご了承下さい。

なお、本資料に記載された情報は、予告なしに変更される場合があります。最新情報については、担当部署にお問い合わせ下さい。

無断複製、転載をご遠慮下さい。